



Общество с ограниченной ответственностью «АЛЕВ»

Юридический адрес: 196601, СПб, г. Пушкин, ул. Глинки, д. 16/8, лит.А, офис 13Н 54

Почтовый адрес: 194295, Санкт-Петербург, а/я №2

ИНН 7802304214 КПП 782001001 ОГРН 1047855059306

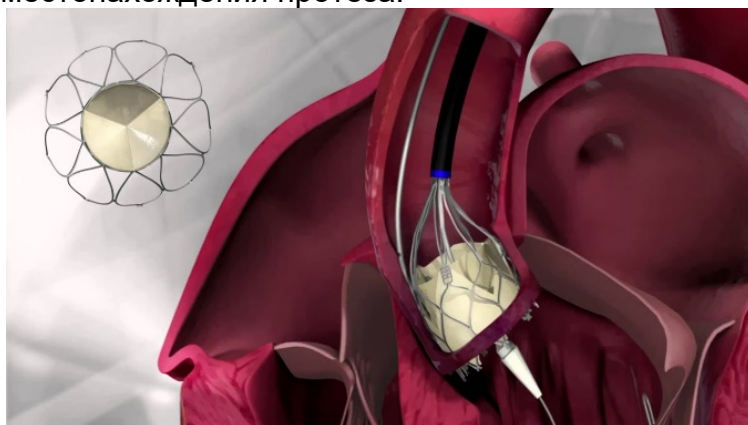
Р/сч. 40702810355080179983 «Северо-Западный банк ПАО «Сбербанк России», СПб
к/сч 30101810500000000653 БИК 044030653

тел./факс: (812) 627-63-54, e-mail: alevspb2004@gmail.com



Portico™ - Новая система транкатетерной терапии недостаточности аортального клапана у пациентов высокого хирургического риска.

Эндобронхиальный биопротез клапана сердца Portico™ (искусственный клапан Портико) , построенный таким образом, что в необходимом случае его можно извлечь без повреждения структуры и поставить еще раз, исправив предыдущую неточность местонахождения. Конструкция Портико позволяет хирургу осуществить идеальный подбор местонахождения протеза.



Portico™ раскрывается и начинает функционировать на самом раннем этапе установки. Это позволяет врачам увидеть, на сколько восстановлено течение крови в ходе самой операции. Врачи могут раскрывать стент с максимальной точностью, включая изменение положения стента и его раскрытие в новой позиции, вплоть до достижения идеального расположения клапана. Наряду с этим, **Portico™** позволяет провести имплантацию без повреждения проводящей системы сердца, отвечающей за передачу электрических импульсов. До сих пор при установке протеза аортального клапана требовалось вживление кардиостимулятора из-за нарушений сердечного ритма. Уникальная конструкция новой модели клапана обеспечивает самый низкий уровень травматизации левого желудочка сердца, что также повышает возможность более точной установки протеза и снижает риск появления побочных явлений.



Общество с ограниченной ответственностью «АЛЕВ»

Юридический адрес: 196601, СПб, г. Пушкин, ул. Глинки, д. 16/8, лит.А, офис 13Н 54

Почтовый адрес: 194295, Санкт-Петербург, а/я №2

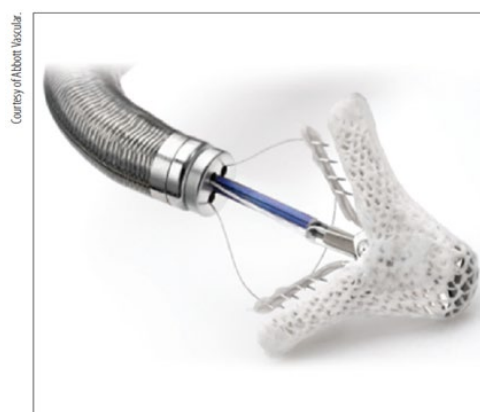
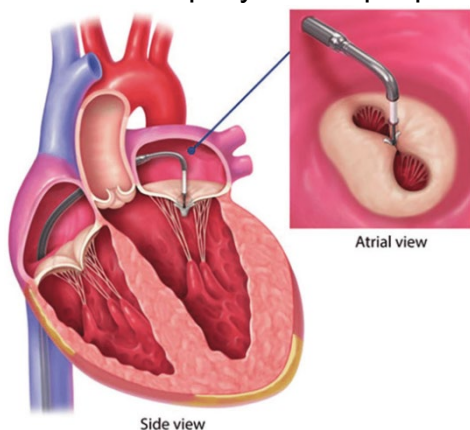
ИНН 7802304214 КПП 782001001 ОГРН 1047855059306

Р/сч. 40702810355080179983 «Северо-Западный банк ПАО «Сбербанк России», СПб
к/сч 30101810500000000653 БИК 044030653

тел./факс: (812) 627-63-54, e-mail: alevspb2004@gmail.com



Чрескожная транскатетерная система ремоделирования митрального клапана MitraClip. Митраклип (MitraClip™) основывается на ультрасовременной технологии – результате разработки фирмы Abbott.



Этот метод направлен на успешное устранение патологических изменений митрального клапана, и подходит как для молодых, так и более возрастных пациентов. Его следует применять у пациентов с первичным поражением клапана (когда недостаточность носит не относительный характер, а обусловлена его дегенеративными изменениями). Имплантация устройства показана пациентам с большим количеством сопутствующей патологии, значительно повышающей риск открытой операции. Устройство представляет собой клипсу, соединяющую створки по центру митрального клапана. MitraClip с помощью доставляющего устройства проводится через бедренную вену, далее трансептальным доступом доставляется из правого предсердия в левое, далее - в зону митрального клапана. Процедура проводится под контролем чреспищеводной эхокардиографии.





Общество с ограниченной ответственностью «АЛЕВ»

Юридический адрес: 196601, СПб, г. Пушкин, ул. Глинки, д. 16/8, лит.А, офис 13Н 54

Почтовый адрес: 194295, Санкт-Петербург, а/я №2

ИНН 7802304214 КПП 782001001 ОГРН 1047855059306

Р/сч. 40702810355080179983 «Северо-Западный банк ПАО «Сбербанк России», СПб
к/сч 30101810500000000653 БИК 044030653

тел./факс: (812) 627-63-54, e-mail: alevspb2004@gmail.com



Механические протезы клапанов сердца

Более 2 миллионов спасенных жизней, 25 лет надежности и производительности

В 2019 году компания Abbott выпустила на европейский рынок устройство для помощи детям с врожденными пороками сердца - самый маленький в мире механический сердечный клапан (15 мм), разработанный для имплантации в митральном или аортальном положении.

Протезы клапана сердца Regent™, Клапаносодержащие кондуиты



- Исключительная Гемодинамика
- Низкий средний градиент давления даже в клапанах маленького размера
- Отношение внутреннего диаметра к диаметру клапанного кольца 84%
- Угол открытия створок клапана 85° уменьшает турбулентность и улучшает ламинарность потока
- Возможность проведения МРТ-исследования у пациентов

Кольца для аннулопластики





Общество с ограниченной ответственностью «АЛЕВ»

Юридический адрес: 196601, СПб, г. Пушкин, ул. Глинки, д. 16/8, лит.А, офис 13Н 54

Почтовый адрес: 194295, Санкт-Петербург, а/я №2

ИНН 7802304214 КПП 782001001 ОГРН 1047855059306

Р/сч. 40702810355080179983 «Северо-Западный банк ПАО «Сбербанк России», СПб
к/сч 30101810500000000653 БИК 044030653

тел./факс: (812) 627-63-54, e-mail: alevspb2004@gmail.com



Биопротезы клапана сердца Trifecta™

Золотой стандарт эффективности - Используйте лучшее.

Если надо добиться непревзойденных гемодинамических показателей, то выбирайте Trifecta. Наивысшие гемодинамические характеристики. Высокопрочный, износоустойчивый каркас из титанового сплава предназначен для поддержания структурной целостности. Это клапан, обработанный по технологии Linx.



Каркасный биологический клапан сердца с **самым низким средним градиентом давления in vivo при любом размере**. Конструкция клапана уникальна, крепление перикардальной ткани с внешней стороны каркаса обеспечивает полное раскрытие створок, максимально приближаясь к эффективности естественного клапана сердца. **Более 30 лет компания демонстрирует свою приверженность кардиохирургии**, предлагая золотой стандарт эффективности и надежности механических и биологических клапанов. При создании клапана Trifecta были использованы передовые технологии и многолетний опыт компании.



Общество с ограниченной ответственностью «АЛЕВ»

Юридический адрес: 196601, СПб, г. Пушкин, ул. Глинки, д. 16/8, лит.А, офис 13Н 54

Почтовый адрес: 194295, Санкт-Петербург, а/я №2

ИНН 7802304214 КПП 782001001 ОГРН 1047855059306

Р/сч. 40702810355080179983 «Северо-Западный банк ПАО «Сбербанк России», СПб
к/сч 30101810500000000653 БИК 044030653

тел./факс: (812) 627-63-54, e-mail: alevspb2004@gmail.com



ПЕРВЫЙ НА РЫНКЕ, ВСЕ ЕЩЕ ПЕРВЫЙ В МИРЕ

Окклюдеры Amplatzer установили мировой стандарт эффективности и надежности - такое лидерство-одна из причин, по которой врачи могут полагаться на Amplatzer.

Во всем мире было **имплантировано более 100 000 устройств**. Самое обширное наблюдение за пациентами: данные за 5 810 пациенто-лет.

СЕМЕЙСТВО ОККЛЮДЕРОВ AMPLATZER:

Устройство окклюзии открытого артериального протока AMPLATZER™ Duct,

Устройство окклюзии открытого овального отверстия AMPLATZER™ PFO,



Устройство окклюзии дефекта межжелудочковой перегородки AMPLATZER™ Muscular, AMPLATZER Vascular Plug, Окклюдер для эмболизации периферических сосудов, Сосудистый интродьюсер AMPLATZER™ TorqVue™



Единое решение, которое позволяет ускорить время процедуры, уменьшить радиационное облучение и снизить процедурные затраты.



Общество с ограниченной ответственностью «АЛЕВ»

Юридический адрес: 196601, СПб, г. Пушкин, ул. Глинки, д. 16/8, лит.А, офис 13Н 54

Почтовый адрес: 194295, Санкт-Петербург, а/я №2

ИНН 7802304214 КПП 782001001 ОГРН 1047855059306

Р/сч. 40702810355080179983 «Северо-Западный банк ПАО «Сбербанк России», СПб
к/сч 30101810500000000653 БИК 044030653

тел./факс: (812) 627-63-54, e-mail: alevspb2004@gmail.com



ЧРЕСКОЖНАЯ ТРАНСКАТЕТЕРНАЯ ОККЛЮЗИЯ ПРИДАТКА ЛЕВОГО ПРЕДСЕРДИЯ (ЛААО)

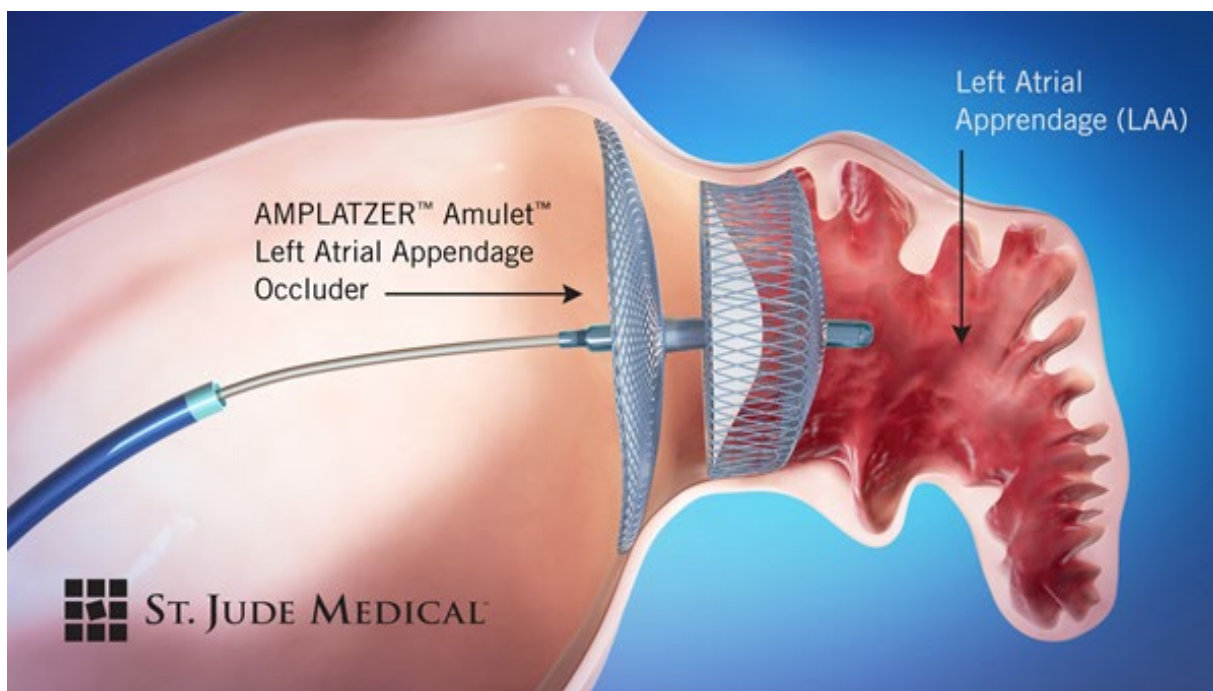
Окклюзия ушка левого предсердия (ЛААО), после операции у 70% в течение длительного периода наблюдения значительно редуцируются клинические признаки заболевания, улучшается общее самочувствие. Фибрилляция предсердий (ФП) является главным фактором риска образования кровяных сгустков (тромбов), которые могут блокировать поток крови к мозгу и привести к развитию инфаркта мозга (инсульта).

Распространенность ФП:

у пациентов старше 60 лет ФП встречается в 4%;

у пациентов старше 80 лет ФП встречается в 9%.

В более чем 90% случаях тромбы находятся в ушке левого предсердия и, следовательно, окклюзия ушка эффективна для предотвращения и развития тромботических осложнений, таких как тромбоэмболия.



Анатомия придатка левого предсердия может быть любой формы и размера, так же, как и устройства для предотвращения инсульта, которые вы используете для своих пациентов. И причины закрытия придатка убедительны, поскольку фибрилляция предсердий является ключевым фактором риска развития ишемического инсульта.



Общество с ограниченной ответственностью «АЛЕВ»

Юридический адрес: 196601, СПб, г. Пушкин, ул. Глинки, д. 16/8, лит.А, офис 13Н 54

Почтовый адрес: 194295, Санкт-Петербург, а/я №2

ИНН 7802304214 КПП 782001001 ОГРН 1047855059306

Р/сч. 40702810355080179983 «Северо-Западный банк ПАО «Сбербанк России», СПб
к/сч 30101810500000000653 БИК 044030653

тел./факс: (812) 627-63-54, e-mail: alevspb2004@gmail.com



Биологический клапан EPIC™ с технологией LINX™

Клапанные протезы EPIC™ с технологией антикальцификации LINX™ обеспечивают превосходную долговечность, эффективность и максимально комфортный процесс имплантации.



Благодаря своему низкому профилю клапаны EPIC™:

- Являются отличным выбором для митрального положения;
- Снижают риск обструкции выходного тракта левого желудочка;
- Не требуют особого позиционирования и ориентации во время имплантации;
- Обеспечивают легкую имплантацию во время малоинвазивной хирургии.

Биологические клапаны EPIC™ являются усовершенствованием клапанов Biosor™, биопротезов клапана сердца, эффективность и безопасность которого подтверждена 20-летними опубликованными данными о долговечности и 25-летним клиническим опытом.



Трехлепестковая конструкция митрального клапана EPIC и уникальное перикардальное покрытие рассчитаны на долговечность. Для облегчения процедуры имплантации клапан EPIC также оснащен системой FlexFit™, состоящей из:

- Гибкий полимерный стент;
- Держательсхраповым механизмом;
- Сокращенное время промывания - 2 x 10 секунд.

Долговечность - критический фактор, который следует учитывать при биопротезировании сердечных

клапанов, и клапаны EPIC™ имеют доказанную долговечность - 10 лет.